

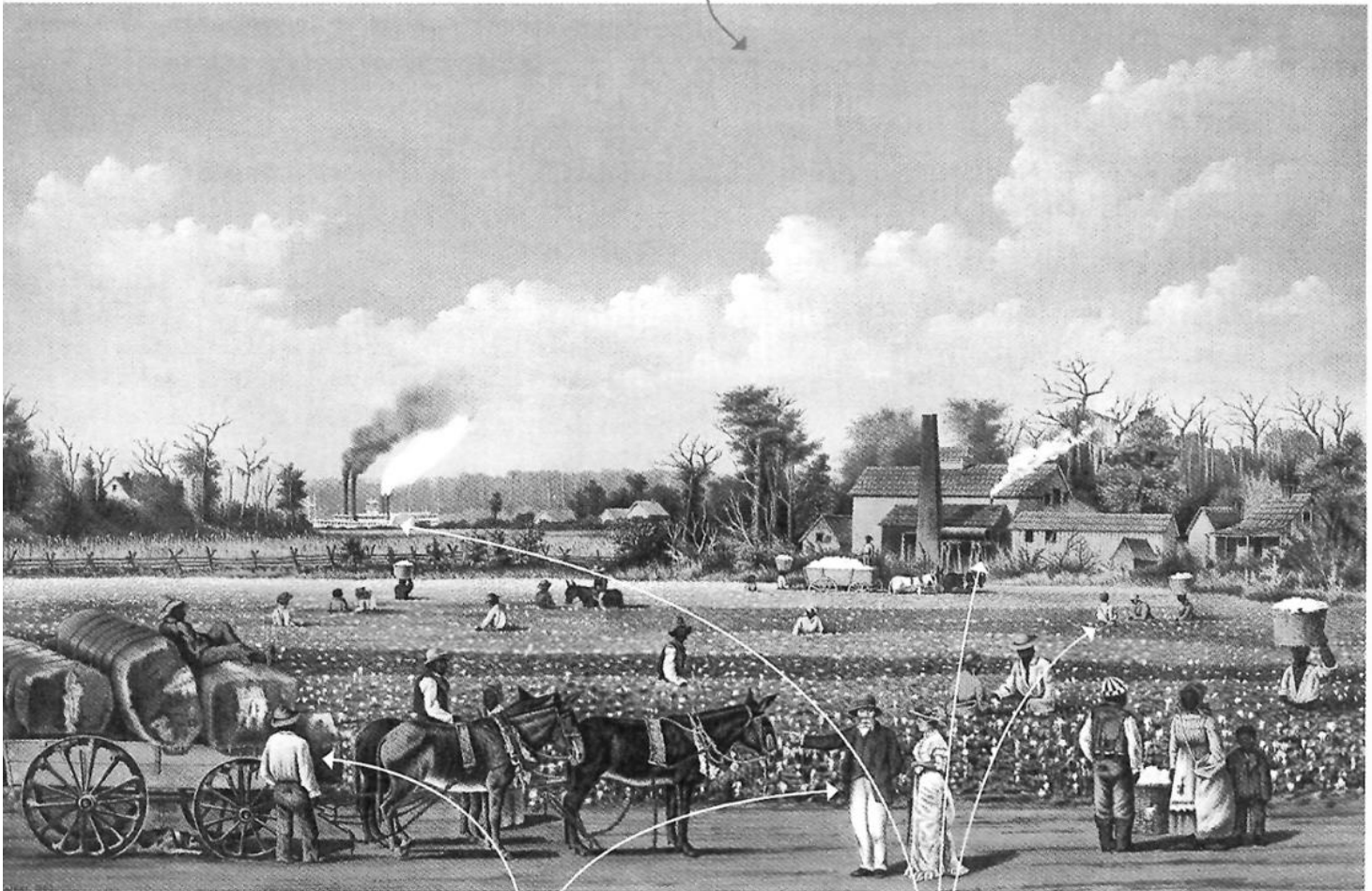
Lire un document iconographique

Un document iconographique (image ou photographie) illustre une réalité. On peut y trouver plusieurs informations si on prend le temps de bien l'observer.

L'esclavage dans une plantation de coton d'Amérique du Nord au 19^e siècle

Le titre annonce le sujet de l'image ou de la photographie. On y trouve parfois des repères temporels. Dans ce cas-ci, l'illustration montre le travail des esclaves, au 19^e siècle, dans une plantation de coton d'Amérique du Nord.

La nature du document indique s'il s'agit de la réalité ou d'une reconstitution. Généralement, les photographies montrent la réalité, alors que les dessins, peintures et gravures sont des reconstitutions. Ici, il s'agit d'une reconstitution du travail dans une plantation de coton.



Lithographie de W. Walker, vers 1884.

La source peut indiquer le nom de l'auteur, l'origine du document ou l'endroit où il se trouve (musée, bibliothèque, etc.). Dans ce cas-ci, il s'agit de l'auteur du document et de l'année où celui-ci a été réalisé.

Au premier plan de l'image, on trouve les éléments mis en évidence. Il s'agit souvent du sujet principal. Ici, on voit, à gauche et à droite, des esclaves noirs qui transportent le coton. Au centre, on voit une femme et un homme blancs qui discutent.

Au second plan et à l'arrière-plan, on peut observer d'autres éléments qui permettent de situer la scène principale dans son contexte. Ici, on voit des esclaves noirs qui travaillent à récolter et à transporter le coton. À l'arrière-plan, on aperçoit des bâtiments et un bateau à vapeur.

Exerce-toi en répondant aux questions simples.

Attaque d'un château fort



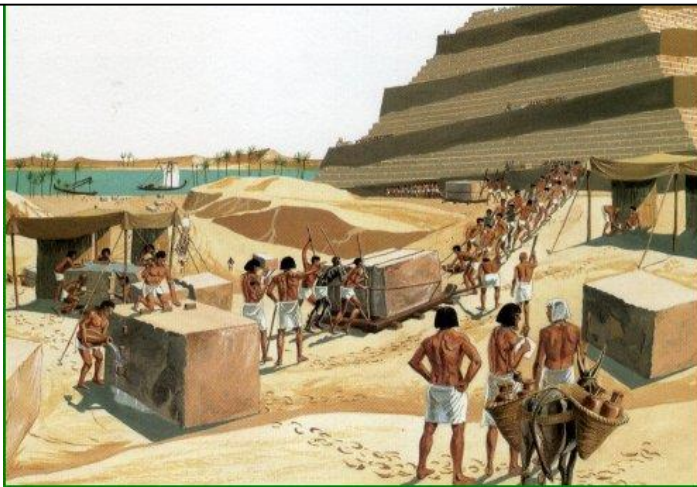
QUOI? _____

QUI? _____

QUAND? _____

OÙ? _____

Construction des pyramides



QUOI? _____

QUI? _____

QUAND? _____

OÙ? _____

Discours à l'éclésià



QUOI? _____

QUI? _____

QUAND? _____

OÙ? _____